

AE PlayAssist は、弊社がSCADAソフト AVEVA™ Edge で開発しました

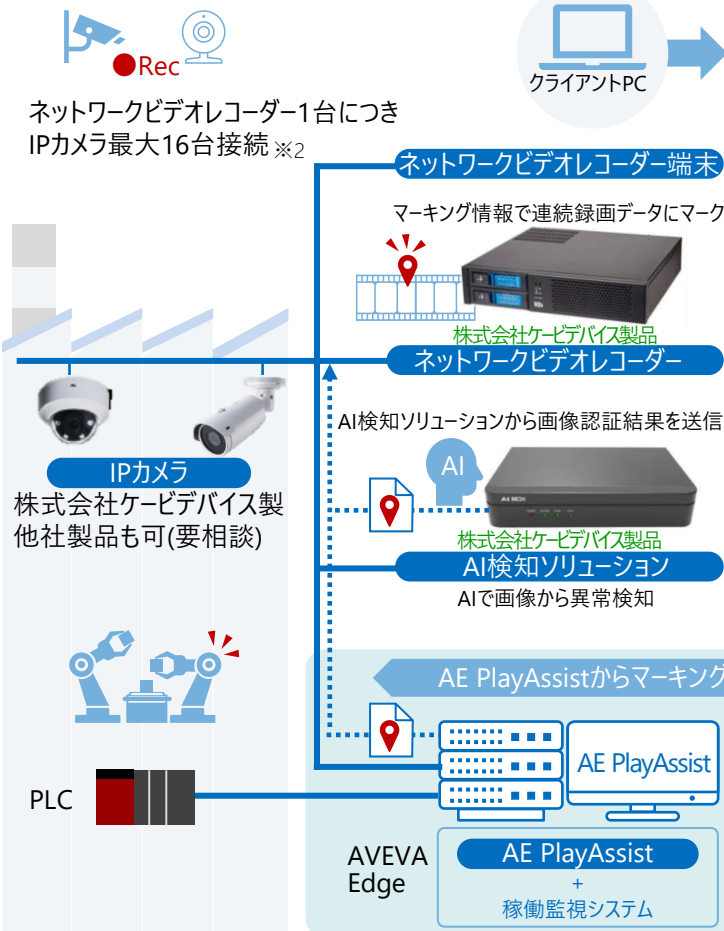
長時間連続録画	IPカメラでライブ映像の連続録画データを「ネットワークビデオレコーダー」に保存 ※1 ※2
マーキング情報の送信 AE PlayAssist	稼働監視のPCの「AE PlayAssist」にて取り込んだマーキング情報（ロット開始/終了、アラーム、操作情報等）を「ネットワークビデオレコーダー」に送信、カメラ映像に紐づけて保存 ※1
マーキング情報で再生	「ネットワークビデオレコーダー」のマーキング情報で検索し専用ビューワで頭出し再生 ※1

※1 「ネットワークビデオレコーダー」「AI検知ソリューション」は株式会社ケービデバイス製品です。

※2 株式会社ケービデバイス製品の「連続録画録画サーバ」保存日数は裏面の録画日数表（目安）をご参照ください。

システム全体イメージ AE PlayAssistとネットワークビデオレコーダーは同一 NTP サーバーと時刻同期します

■ 動画で操業情報を記録



ネットワークビデオレコーダー専用ビューワソフト

マーキング一覧画面にて、該当マーキング情報をクリックすることにより、頭出し再生ができます。

AE PlayAssistから送信したマーキング情報テキスト(半角英数)で検索することもできます。

■ ライブ映像で状況を確認できます

AE PlayAssist PCハードウェア仕様

OS	Windows10、11
CPU	i3以上
メモリー/HDD	4GB以上 / 128GB以上
AVEVA Edge	ランタイム 150タグ以上

ネットワークビデオレコーダークライアントPC推奨仕様

動作確認済みOS	Windows7、8、8.1、10 いずれも32bit/64bit 対応
CPU	Intel Core i5 1GHz 以上
メモリ	4GB 以上
ディスプレイ解像度	1920 * 1080 以上
ネットワーク	100BASE-T / 1000BASE-T

AE PlayAssist ソフトウェア仕様

PLC通信	三菱電機製、オムロン製 等
アラーム/イベント	リアルタイム / 履歴 画面 点数 : 100点 メール送信可能 (メールサーバはお客様にて準備)
マーキング情報送信	アラーム/イベントのコメントデータの送信
ネットワークビデオレコーダー通信	内蔵RXTXドライバー

稼働監視システム「AE MonitorEX」(AVEVA Edgeのアプリパッケージソフト) 稼働監視だから出来る必要なところに録画マーキング

AVEVA Edgeの稼働監視システムには、稼働時間管理の「AE Monitor」とロット毎管理もできる「AE MonitorEX」があります。

- ・PLCからのデータ収集
- ・アラームサマリ・履歴、操作履歴
- ・ロット管理
- ・停止理由管理 (パレート図などの停止理由分析)
- ・散布図表示で品質改善
- ・設備の連続運転時間をカウントし、設定時期を過ぎると警告
- ・アンドン、稼働モニターからOEE(設備総合効率)までの幅広い機能を実現



ネットワークビデオレコーダーにマーキング

AE PlayAssistはセンサーやPLCから収集した情報を元に、SCADA側で判定できるイベントやアラームを録画サーバーにマーキングすることができます。連続録画されたデータのマークされた部分から頭出し再生して確認できるので、原因究明の解析が簡単にできます。

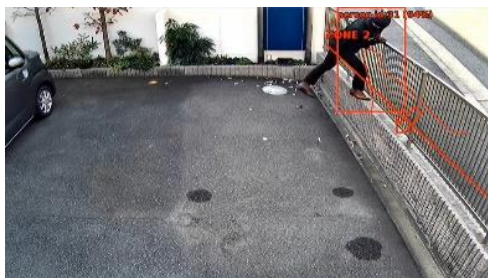
AI検知ソリューション

AIで画像から異常検知

ニーズをお知らせください

■ ラインクロス検知

画面上に引いたラインを対象が通過



■ エリア検知

画面上に指定したエリアを対象が進入



■ 異常品/異常状態検知

正常な画像と異常な画像に認識



ネットワークビデオレコーダーの録画日数表 (目安)

条件：HDD4TB、標準画質のとき

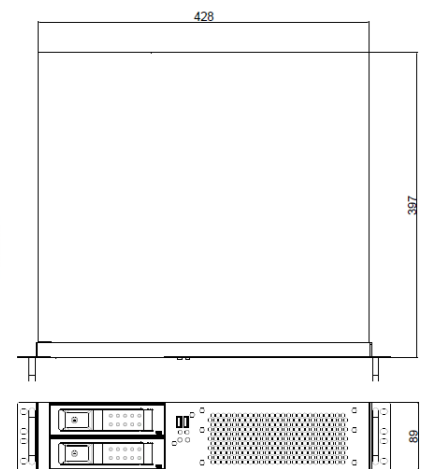
単位：(日)

カメラ台数	500万画素・10FPS	500万画素・5FPS	200万画素・10FPS	200万画素・5FPS
1	118.5	148.1	148.1	197.5
4	29.6	37.0	37.0	49.4
8	14.8	18.5	18.5	27.7
16	仕様範囲外	仕様範囲外	9.3	12.3

■バックアップ機能：手動で60分単位で設定できます。HDDの追加はできません。交換のみになります。USB HDDは使用不可。通信速度カメラ1台で約1MB/S、容量はカメラ1台約20MB (目安)

ネットワークビデオレコーダー仕様

電源電圧	AC100V
消費電力	最大200W
外形寸法	428(幅)× 89 (高さ)× 397(奥行)mm (ラックマウント部およびゴム足除く)
質量	約8.4kg
動作温度 (湿度)	0°C~ 40°C(ただし結露なきこと)
インターフェース	Ethernet: 1(1000BASE-T) USB(3.0 / 2.0) : 4 / 4
カメラ入力数	16 (1080p/10FPSの場合) 8 (1440p / 10FPSの場合)
圧縮方式	H.264/MJPEG (カメラに依存)
録画モード	スケジュール録画
音声記録	×
HDD容量	標準4TB 変更可能
RAID	× 同型機2台による同時記録は可
専用ビューワ 動作確認済みOS	Windows10
保証期間	1年



仕様は改良のため予告なく変更することがあります



株式会社 エム・エックス・テクノロジーズ

URL: <https://www.mxt.jp> mxinfo@mxt.jp

東京事務所

〒125-0062 東京都葛飾区青戸5-31-7-1B ☎ 03-3603-8195

大阪事務所

〒532-0011 大阪市淀川区西中島6-2-3-201 ☎ 06-6889-3232

